

# Fiche info

## La fibroscopie bronchique

**Examen indispensable lors du diagnostic du cancer pulmonaire, la fibroscopie bronchique permet de visualiser précisément la trachée et les bronches et de réaliser des prélèvements. Elle peut être également utilisée lors du suivi pour évaluer l'efficacité des traitements.**

### ■ *Qu'est-ce que la fibroscopie bronchique ?*

La fibroscopie bronchique (ou **endoscopie**) est un examen qui permet de visualiser directement les bronches et la trachée. Comme tout examen d'endoscopie, il consiste en l'insertion dans le corps d'une mini-caméra associée à une source lumineuse couplée à d'éventuels dispositifs chirurgicaux pour effectuer des prélèvements. Les images sont directement visualisées sur un écran.

En pratique, l'examen peut être réalisé sous anesthésie locale ou générale selon les cas et les pratiques de l'établissement. L'endoscope est inséré généralement par la narine ou en cas d'obstructions nasales, par la bouche.

Au fur et à mesure de la progression de l'endoscope, le médecin visualise et analyse l'aspect des tissus. Il réalisera un prélèvement sur tout tissu jugé suspect. Différents types de prélèvement sont possibles :

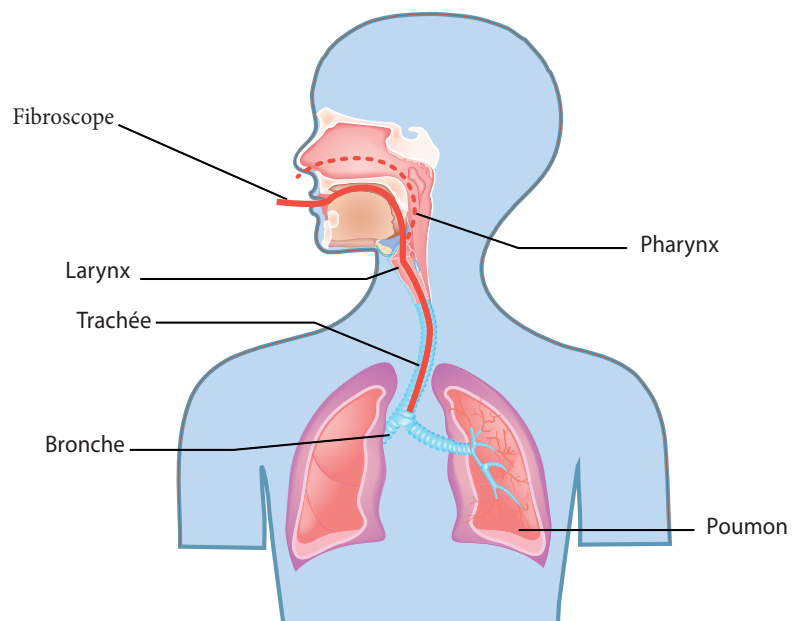
- Un échantillon de sécrétions pulmonaires peut être directement aspiré,
- Des tissus sont prélevés par brossage ou par biopsie.

Les échantillons prélevés sont ensuite envoyés pour analyse en laboratoire d'anatomopathologie. Cette analyse des tissus au microscope permet d'établir avec certitude le diagnostic de cancer du poumon et d'en déterminer le type.

La fibroscopie bronchique est un examen pouvant également être prescrit lors du suivi. En effet, elle permet de visualiser l'évolution de la maladie au cours du traitement. Elle peut être également utilisée pour pratiquer des actes précis comme une chirurgie au laser.



### ■ *Comment se déroule un examen de fibroscopie bronchique ?*



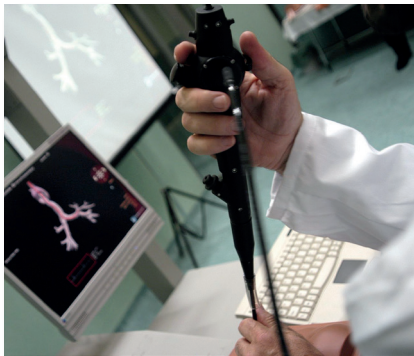
Il est tout d'abord indispensable de consulter un anesthésiste au moins 2 jours avant l'examen. Cette consultation aura pour objectif d'adapter ou de modifier tout traitement en cours pouvant être contre-indiqué pour une fibroscopie. Il est donc utile de venir à cette consultation avec

l'ensemble de ses ordonnances, résultats d'analyse sanguine et/ou tout autre examen. Tout traitement agissant sur la coagulation doit être systématiquement signalé (anticoagulants oraux, aspirine) ; un traitement de remplacement sera proposé selon les cas.

Le jour de l'examen, il faut venir à jeun d'au moins 2 heures pour une anesthésie locale, et de plus de 8 heures en cas d'anesthésie générale. Il convient également de ne pas avoir fumé. À l'arrivée dans le service de pneumologie, une analyse sanguine est effectuée afin de vérifier la coagulation du sang.

Avant l'examen, un tranquillisant peut être administré sur demande pour diminuer le stress éventuellement ressenti.

La fibroscopie bronchique se pratique généralement sous anesthésie locale. Elle consiste en l'application d'un spray anesthésique au fond de la gorge et dans la narine, ainsi que d'un liquide anesthésiant dans les voies aériennes. Une anesthésie générale est également possible selon les pratiques de l'établissement, en cas d'anxiété trop importante, ou encore d'actes chirurgicaux précis (laser). L'anesthésie est réalisée uniquement pour diminuer l'inconfort que provoque l'insertion de l'endoscope.



L'examen se déroule généralement en position assise. Le tube de l'endoscope est inséré par la narine ou la bouche et va progresser jusqu'aux bronches. Le médecin visualise directement les images de la trachée et des bronches. Il réalisera différents types de prélèvement si nécessaire. La fibroscopie bronchique est un examen rapide qui dure généralement entre 10 et 20 minutes.

Au cours de l'examen, on contrôle en continu l'oxygénation du sang (**saturation**). Si la saturation est insuffisante, l'examen sera pratiqué sous oxygène.

À la fin de l'examen, le tube est tout simplement enlevé.

### ■ Et après une fibroscopie bronchique ?

Après l'examen, un passage en salle de réveil est nécessaire. L'objectif est d'effectuer une surveillance tout en attendant que les effets de l'anesthésie se dissipent.

Suite à une anesthésie locale, il est possible de recommencer à manger après un laps de temps d'environ 2 heures après l'examen.

La fibroscopie bronchique est un examen qui se pratique généralement en ambulatoire, c'est-à-dire qu'il est possible de rentrer chez soi le soir même, sans passer de nuit à l'hôpital.

À la sortie de l'hôpital, il faut prévoir de se faire raccompagner chez soi par un proche. Il convient aussi de ne pas conduire dans les 24 heures qui suivent l'examen, principalement à cause des effets de l'anesthésie et du tranquillisant.

### ■ Quand connaît-on les résultats de l'examen ?

Un compte rendu de l'examen est donné avant la sortie de l'hôpital. Il contient les descriptions des observations faites lors de la fibroscopie bronchique. Une copie est faite pour le médecin traitant.

Quand une biopsie est réalisée, les résultats sont connus dans un délai de 3 à 7 jours, temps nécessaire aux analyses en laboratoire d'anatomopathologie. Les analyses seront expliquées et discutées lors d'une nouvelle consultation. En fonction des résultats et dans un souci de continuité de la prise en charge, cette consultation déterminera si un suivi est nécessaire.

## Les questions de... ?

« Roger D., 62 ans  
« Est-ce un examen douloureux ? »

La fibroscopie bronchique est un examen indolore, il n'est néanmoins pas très agréable. Il peut paraître impressionnant et donc générer un stress. Aussi, n'hésitez pas à en parler à l'équipe soignante le jour de l'examen. Un tranquillisant peut alors vous être donné. De plus, le passage du tube de l'endoscope peut générer un sentiment d'inconfort, notamment au moment du passage des cordes vocales. C'est pour cela, qu'une anesthésie locale est systématiquement proposée. Dans certains cas précis, l'examen peut également être réalisé sous anesthésie générale.

« Denise B., 67 ans  
« Quels sont les risques après une fibroscopie bronchique ? »

Les complications après une fibroscopie bronchique sont rares et la plupart du temps sans gravité. Il peut arriver d'avoir des saignements au niveau du nez, ou encore de trouver du sang dans un crachat si une biopsie a été réalisée. L'anesthésie locale au niveau de la gorge peut générer des fausses routes. C'est pour cela que vous attendrez environ deux heures après l'examen avant de pouvoir vous alimenter de nouveau. Dans de très rares cas, des douleurs ou une fièvre persistante peuvent se manifester plusieurs jours après l'examen. Consultez alors rapidement votre médecin traitant.

## En savoir +

- **La Ligue contre le cancer / Institut National du Cancer** : La fibroscopie bronchique – Octobre 2009  
<http://www.e-cancer.fr/cancerinfo/les-cancers/cancers-du-poumon/le-diagnostic/la-fibroscopie-bronchique>
- **Cancer Info Service** : 0 810 810 821 / <http://www.e-cancer.fr/cancerinfo>
- **La Ligue contre le cancer / Institut National du Cancer** : Le diagnostic du cancer du poumon – Octobre 2009  
<http://www.e-cancer.fr/cancerinfo/les-cancers/cancers-du-poumon/le-diagnostic>
- **Fiche info Roche** : L'essentiel sur le cancer du poumon  
<http://www.roche.fr/patients/info-patients-maladie-chronique/comprendre-la-maladie.html>