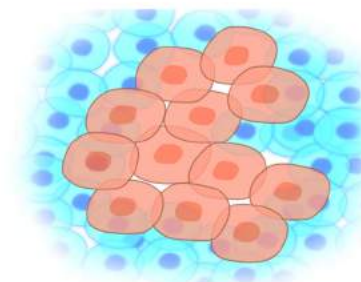


# Médecine personnalisée en cancérologie : comment est réalisé le test moléculaire ?

## Comment obtient-on le matériel tumoral ?

Pour réaliser ce test, il faut récupérer un échantillon de votre tumeur : on parle de matériel tumoral. Ce matériel peut être obtenu de plusieurs manières : lors de l'acte chirurgical qui a permis de retirer une partie ou la totalité de votre tumeur. Ou lors d'un prélèvement externe : on parle de biopsie tissulaire. Enfin, et dans certains cas, ce prélèvement peut se faire par voie sanguine : on parle de biopsie liquide



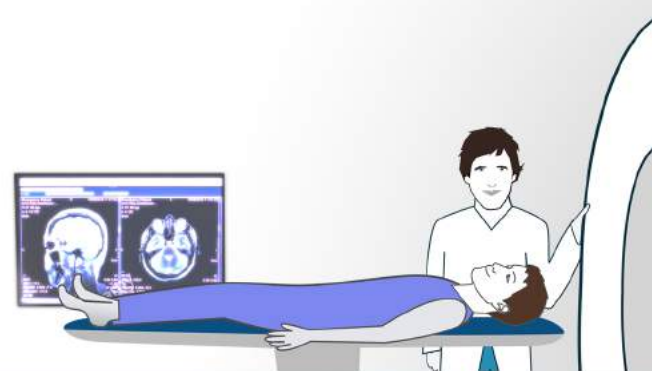
**MATÉRIEL TUMORAL**

## LES TESTS TISSULAIRES

Le chirurgien réalise le prélèvement lors d'une intervention soit en retirant la tumeur, soit en effectuant une biopsie tissulaire.



Le radiologue peut également effectuer certaines biopsies



Pour aller plus loin

