

# Médecine personnalisée en cancérologie : pourquoi faire un test moléculaire ?

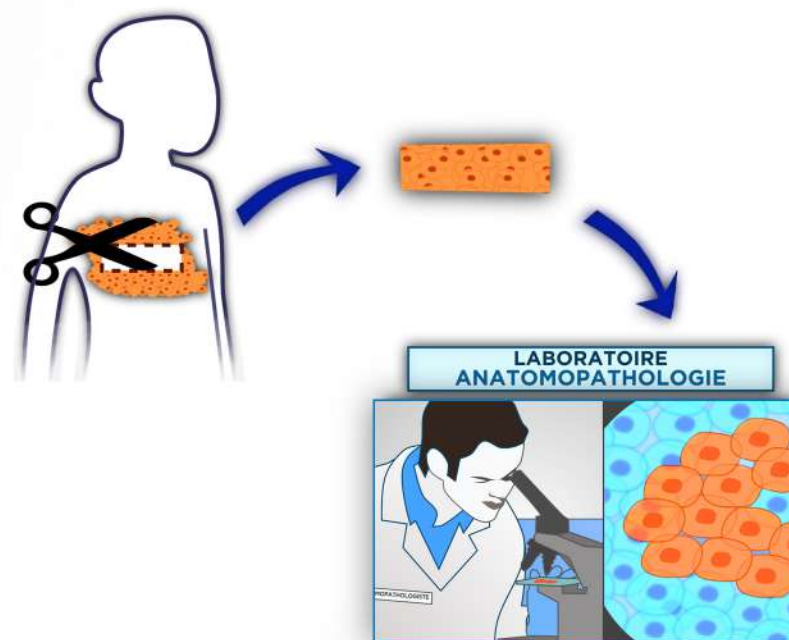
## Que recherche-t-on ?

### 1er temps

#### Prélèvement et envoi au laboratoire d'anatomopathologie

On recherche de l'information sur votre tumeur et plus précisément au niveau des cellules cancéreuses. Le prélèvement tissulaire va être examiné par un médecin anatomopathologiste.

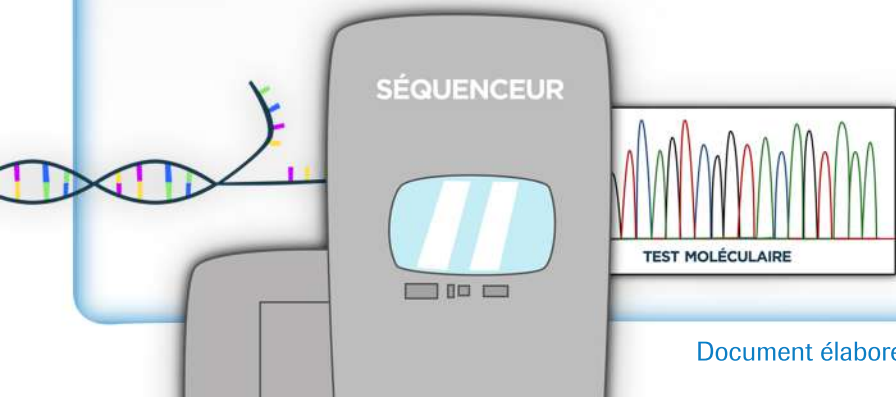
Il va regarder la morphologie des cellules malades, ainsi que le volume occupé par les cellules malignes.



### 2ème temps

#### Analyse génomique par le biologiste moléculaire

Le biologiste moléculaire va analyser les morceaux d'ADN extraits du noyau des cellules malades : on parle d'analyse génomique.



Pour aller plus loin

