

Le dépistage du cancer colorectal

Résultats de l'enquête EDIFICE 5*

Impact du nouveau test

*Étude sur le Dépistage des Cancers et ses Facteurs de complianCE

Le dépistage organisé du cancer colorectal en France



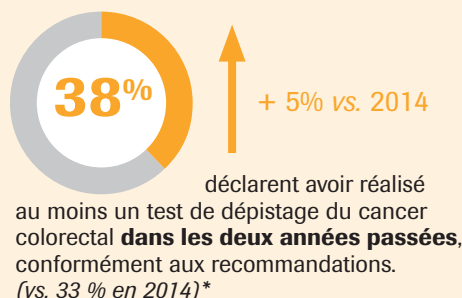
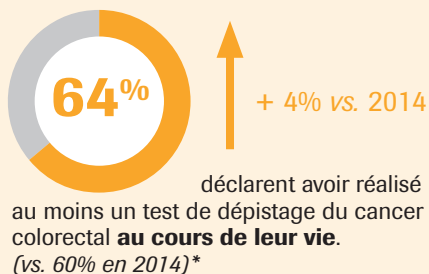
Depuis fin 2008, les hommes et les femmes de 50 à 74 ans sont invités à réaliser tous les 2 ans un test de recherche de sang dans les selles.

Selon les recommandations, ce test doit être renouvelé tous les deux ans en cas de résultat négatif ou suivi d'une coloscopie réalisée par un gastro-entérologue en cas de résultat positif.

Depuis 2015, un nouveau test immunologique plus performant a remplacé le test Hemoccult. L'enquête EDIFICE 5 avait pour objectif d'évaluer l'adhésion au nouveau test immunologique.

En 2016, le dépistage du cancer colorectal est en augmentation significative selon les déclarations

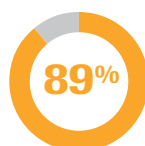
Les personnes interrogées en 2016 déclarent :



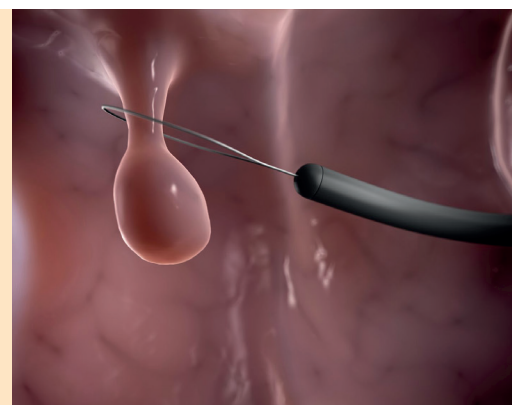
Le nouveau test immunologique est bien perçu

Depuis Avril 2015, un nouveau test immunologique de recherche de sang dans les selles a remplacé l'ancien test Hemoccult.

Une nette préférence pour le nouveau test immunologique car plus simple d'utilisation



89% des personnes qui ont pratiqué les deux tests de recherche de sang dans les selles préfèrent le test immunologique.



Les enquêtes EDIFICE

Depuis plus de 10 ans, le **programme EDIFICE-Roche** a pour objectif de mettre à la disposition des acteurs concernés de nouvelles données permettant de mieux comprendre les comportements de la population face à la prévention et au dépistage afin de favoriser le diagnostic précoce des cancers et augmenter les chances de guérison.

Les enquêtes EDIFICE :

- Renouvelées tous les **3 ans**
- Elles s'intéressent au dépistage de **5 cancers** (sein, colorectal, prostate, col de l'utérus et poumon) et mélanome en 2011.
- Réalisées avec une **méthodologie** quasi-inchangée depuis 2005 (enquêtes quantitatives téléphoniques réalisées par la société KantarHealth)
- Elles interrogent un échantillon représentatif de la **population française âgée de 40 à 75 ans.**
- Supervisées par un **comité scientifique** multidisciplinaire

* données significatives

Le dépistage du cancer colorectal : une démarche, à priori bien acceptée chez les plus de 50 ans

73 % des personnes se déclarent plus rassurées qu'inquiètes par la réalisation d'un test de dépistage du cancer colorectal.

79 % ont l'intention de réaliser un dépistage à l'avenir.

66 % des personnes interrogées considèrent le dépistage du cancer colorectal comme efficace.

La lettre d'invitation au dépistage a un impact fort...

90 % des personnes ayant réalisé un test de dépistage du cancer colorectal, l'ont fait à la suite de la lettre d'invitation.

... mais le test de dépistage est reporté ou pas réalisé, principalement par négligence

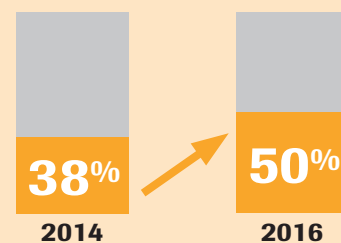
42 % ayant déjà réalisé un test déclarent avoir attendu, par **négligence**. En moyenne l'attente est de **3 mois**.

36 % des personnes n'ayant jamais fait le test et 22% l'ayant abandonné expliquent leur comportement par la **négligence**.

La mobilisation se poursuit chez les moins de 55 ans

La participation et le suivi des recommandations sont en nette hausse dans la tranche d'âge les plus jeune (50-54 ans). Alors que dans les catégories d'âge élevées, la tendance est plutôt stable entre 2014 et 2016.

Participation des 50-54 ans en hausse
 Réalisation d'un test de dépistage du cancer colorectal au cours de la vie.



La précarité influence la participation au dépistage

Les personnes dites précaires sont moins enclines que les personnes non-précaires à participer au dépistage organisé du cancer colorectal. Cet impact défavorable de la précarité observé dans EDIFICE en 2014 se confirme en 2016.

