

## Les Français majoritairement favorables aux essais cliniques en cancérologie selon la nouvelle enquête EDIFICE



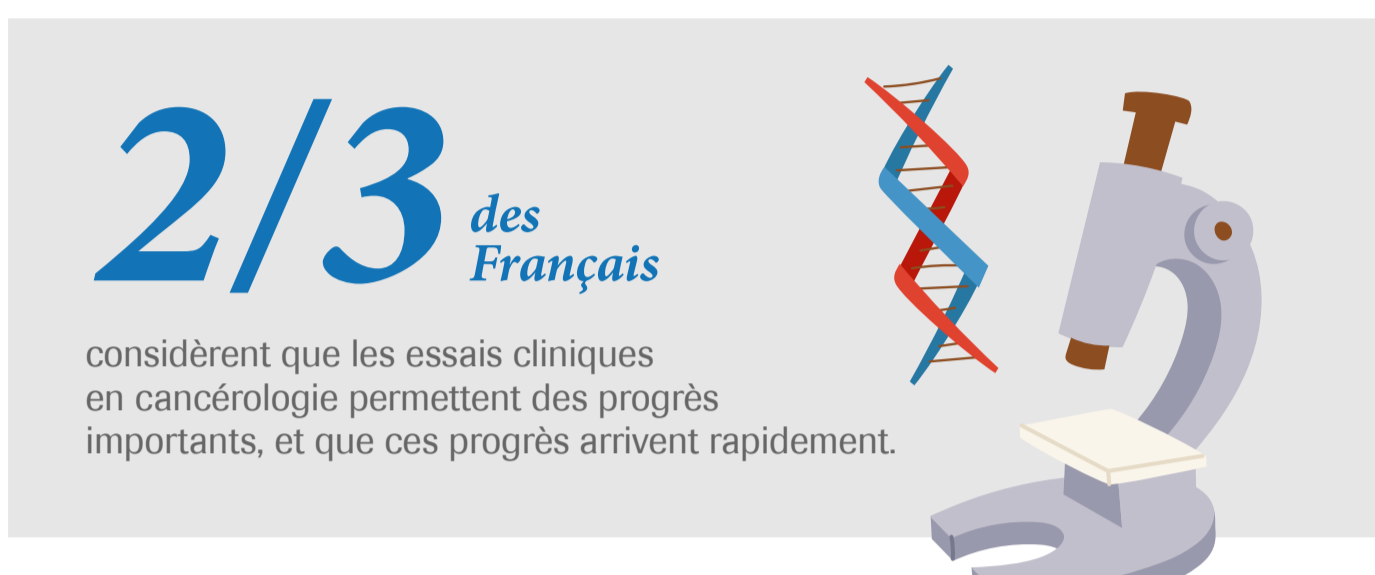
Boulogne-Billancourt, le 27 novembre 2018

Roche souligne les résultats d'une partie de la sixième vague de son enquête EDIFICE<sup>(1)</sup> qui analyse la perception des essais cliniques par les Français, sur un très large panel de 11 307 individus. L'objectif est de mieux comprendre les aprioris qu'ils ont sur les essais cliniques, et ainsi d'en déduire la position qui serait celle de l'environnement familial et amical d'un patient dans sa décision de participer ou non à un essai clinique. Le ressenti global des participants (tous indemnes de cancer) sur le sujet est indiscutablement positif puisque plus de 83% des Français encourageraient un proche atteint d'un cancer à participer à un essai clinique. Focus sur les enseignements clés de cette étude qui fournit des chiffres récents sur la vision des Français au sujet de la recherche clinique, qui a permis de nombreux progrès cette dernière décennie, notamment en cancérologie.

### Des Français majoritairement convaincus par la contribution des essais cliniques aux progrès de la recherche en santé

Les essais cliniques sont la phase « pivot » du développement d'un médicament : après les phases de recherche en laboratoire qui permettent d'établir la preuve de concept et d'évaluer l'activité et la toxicité d'un produit, des études cliniques sont effectuées pour évaluer et préciser la sécurité d'emploi ainsi que le devenir du produit dans l'organisme (Phase I), confirmer l'efficacité thérapeutique de la molécule sur une maladie donnée (Phases II et III) puis, suivre le médicament dans la vraie vie (Phase IV). Ils contribuent à mettre au point un médicament efficace et sûr à partir des données accumulées dans ces différentes étapes d'apprentissage.

Depuis 2005, les enquêtes itératives EDIFICE explorent les croyances et perceptions des connaissances et des attitudes de prévention des Français face aux différents types de cancers. Dans sa 6ème édition, les questions posées ont été élargies aux champs des essais cliniques afin d'évaluer l'opinion des Français vis-à-vis des essais cliniques en cancérologie, et il ressort de l'enquête qu'ils en ont une perception positive.



### L'accès à l'innovation, première motivation pour participer à un essai clinique selon les Français

Les raisons qui pousseraient les personnes interrogées à participer à un essai clinique en cancérologie sont de deux ordres : faire progresser la science et accéder à l'innovation thérapeutique. Pour 38% des interrogés, cela contribue à faire avancer la science.



Plus l'âge des personnes interrogées augmente, et plus cette dimension prend de l'importance dans les motivations invoquées : ainsi, 65,7% des 50-69 ans estiment que c'est pour accéder à un traitement innovant que l'on participe à un essai clinique, contre 59,8% des 18-39 ans.

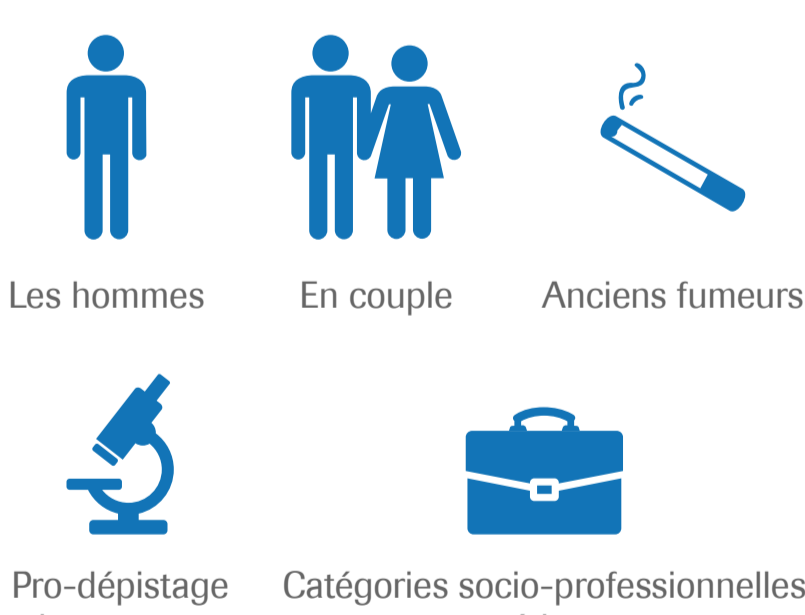
Pour les patients, les essais cliniques peuvent en effet permettre d'avoir un accès précoce aux médicaments potentiellement innovants et, pour les professionnels de santé, de pouvoir se former à l'utilisation optimale de ces traitements. « Les essais cliniques sont essentiels pour faire progresser les connaissances des médecins sur une pathologie et, en cas de succès, faire progresser la prise en charge des patients. », souligne Christine Lhomel, Responsable opérations médicales et relations scientifiques chez Roche.



### Le cercle familial et amical, un élément à considérer dans le processus de décision du patient

Pour aller plus loin et comprendre le rôle du cercle proche du patient dans la décision de participer à un essai clinique, la question suivante a été posée aux 11 307 individus interrogés dans le cadre de l'enquête : « Si une personne qui compte pour vous (membres de votre famille, vos amis, vos proches...) était atteinte d'un cancer et qu'on lui propose de participer à un essai clinique, l'encourageriez-vous à y participer ? ». Les participants ont répondu majoritairement d'une manière positive : ils ont en effet déclaré qu'ils encourageraient probablement (61%) ou certainement (22%) une personne de leur entourage à le faire.

### Les profils les plus enclins à encourager leurs proches



Les personnes qui orienteraient un proche vers un essai clinique recherchent également que la recherche clinique permet des progrès importants et que ces progrès arrivent rapidement.

« L'observatoire EDIFICE s'inscrit parfaitement dans notre mission chez Roche : accompagner les patients et tout l'écosystème entourant le patient (professionnels de santé, proches, aidants...) sur l'ensemble du parcours de soins. Depuis plus de 10 ans, l'observatoire EDIFICE permet d'améliorer la compréhension des médecins, la prise en charge et décideurs sur les comportements des Français sur de nombreux aspects de la science et des cancers (dépistage, prévention, recherche clinique...). »

Christine Lhomel, Responsable opérations médicales et relations scientifiques pour Roche

### Qu'est-ce que l'observatoire EDIFICE ?

Mis en place peu avant le 1<sup>er</sup> Plan Cancer en 2005, EDIFICE est un observatoire national sur la connaissance des comportements de la population face au dépistage et à la prévention des cancers. Son ambition est d'apporter des données originales, peu étudiées, aux acteurs de santé concernés aux niveaux national et régional. Les enquêtes EDIFICE, financées par Roche, sont réalisées tous les trois ans depuis 2005 et les résultats font régulièrement l'objet de communications lors de congrès internationaux et de publications dans des revues d'un comité d'experts qui contribue à la définition des thématiques originales, à la constitution des questionnaires ainsi qu'à l'analyse des résultats.

<sup>(1)</sup> « Enrolling patients in clinical trials : advice from close family and friends » - Abst. 2533 ASCO 2018

#### À propos de Roche

Roche est la plus grande entreprise de biotechnologies dans le monde avec des médicaments différenciés dans les domaines de l'oncologie, de l'immunologie, des maladies infectieuses, de l'ophtalmologie et des affections du système nerveux central. Roche est également le numéro un mondial du diagnostic in vitro ainsi que du diagnostic histologique du cancer, et une entreprise de pointe dans la gestion du diabète. Depuis sa fondation en 1896, Roche mène des recherches pour prévenir, identifier et traiter au mieux des maladies, et apporter une contribution durable à la société. La société vise également à améliorer l'accès des patients aux innovations médicales en travaillant avec toutes les parties prenantes concernées. Trente médicaments développés par Roche font aujourd'hui partie de la Liste modèle de Médicaments Essentiels de l'Organisation Mondiale de la Santé, notamment des antibiotiques, des traitements antipaludéens et des anticancéreux permettant de sauver des vies. Pour la dixième fois consécutive, dans le cadre des Dow Jones Sustainability Indexes (DJSI), Roche a été désignée entreprise la plus durable dans le secteur des produits pharmaceutiques, des biotechnologies et des sciences de la vie. Le groupe Roche, dont le siège est à Bâle, Suisse, opère dans plus de cent pays. En 2017, Roche comptait environ 94 000 employés dans le monde et a consacré 10,4 milliards CHF à la recherche et au développement, son chiffre d'affaires s'élevant à 53,3 milliards CHF. Genentech, aux Etats-Unis, appartient entièrement au groupe Roche, qui est par ailleurs l'actionnaire majoritaire de Chugai Pharmaceutical, Japon. Pour de plus amples informations, veuillez consulter [www.roche.com](http://www.roche.com).

Tous les noms de marque mentionnés sont protégés par la loi.

CONTACTS MÉDIAS :  
MONET+ASSOCIÉS  
Mélanie Da Rui – 06 58 98 85 75  
mr@monet-rp.com

Accédez au profil Roche en ligne sur :

