

Roche Diagnostics France en trois dimensions
Innovation, médicalisation et ingénierie



Innovation, médicalisation, ingénierie

« Ce sont les trois axes de notre stratégie. L'innovation s'appuie sur notre capacité à anticiper les marchés, sur notre excellence scientifique et sur nos technologies de dernière génération, pour développer une approche différenciée. La médicalisation traduit notre volonté de toujours adapter le traitement au patient, en mettant le diagnostic au cœur d'une médecine personnalisée. L'ingénierie est, quant à elle, l'indispensable valeur ajoutée pour optimiser outils et pratiques de diagnostic, améliorer la performance. En plaçant le patient au centre de nos préoccupations, cette stratégie a l'ambition d'améliorer sans cesse sa santé et sa qualité de vie. Inscrite dans une perspective de développement durable – le classement de Roche dans le Dow Jones Sustainability Index en est la preuve –, elle vise également l'épanouissement de nos collaborateurs. Nos valeurs identitaires – intégrité, courage, passion – sont des atouts pour porter toujours plus loin les bénéfices de cette stratégie. »

Bertrand Le Bert,
président de Roche Diagnostics France



Synergies

dans le groupe Roche

Roche dans le monde

Roche, dont le siège est à Bâle en Suisse, est un des leaders de l'industrie pharmaceutique et diagnostique. N° 1 mondial des biotechnologies, Roche produit des médicaments cliniquement différenciés pour le traitement du cancer, des maladies virales et inflammatoires, du métabolisme et du système nerveux central. Entreprise pionnière dans la gestion du diabète, Roche est aussi le leader mondial du diagnostic *in vitro* et du diagnostic histologique du cancer. Roche a consacré plus de 16 millions d'euros par jour à la R&D en 2009.

Chiffres 2009

2^e groupe pharmaceutique mondial
43,1 milliards de CHF
(33,3 milliards d'€) de CA
10 % de croissance
80 000 collaborateurs dans 150 pays
1^{re} entreprise mondiale de biotechnologies
N° 1 mondial en cancérologie
N° 1 mondial du diagnostic *in vitro*
20,1 % du CA investis en R&D

Les synergies Diagnostics/Pharma

En choisissant de se focaliser sur les médicaments de prescription et sur le diagnostic, plutôt que se diversifier dans d'autres activités, Roche occupe une position unique. La forte interactivité entre ses divisions pharmaceutique et diagnostique a favorisé



l'émergence d'une vraie médecine personnalisée. Elle consiste, pour une pathologie donnée et grâce à des outils de diagnostic performants, à identifier les patients qui présentent le plus de chances de répondre à un traitement. L'autonomie accordée par le groupe Roche à ses équipes internes de R&D, à son réseau d'alliances externes pour porter l'innovation, est le point fort de cette approche, légitimée par une expertise inégalée en biologie moléculaire.

Roche Diagnostics France

Filiale française pour les activités diagnostiques du groupe, Roche Diagnostics France (RDF) est n°1 français du diagnostic biologique. Son siège social est à Meylan, près de Grenoble. Roche Diagnostics France commercialise et distribue une gamme complète de produits et services dans trois domaines d'activité : biologie médicale, diabète et recherche.

Chiffres 2009

CA : 342 millions d'€
Croissance : 6 %
Effectif : 540 collaborateurs
Certifiée qualité sécurité environnement :
ISO 9001, ISO 14001, ISO 13485,
OHSAS 18001.

Au printemps 2010, Roche Diagnostics France a intégré une quatrième activité, le diagnostic histopathologique, grâce à l'acquisition de la société américaine Ventana Medical Systems Inc. que le groupe Roche a finalisée en 2008. Cette acquisition a permis à Roche d'entrer dans le segment de marché de l'histopathologie, d'élargir son offre de diagnostic et de renforcer sa position de leader dans le domaine des systèmes de diagnostic *in vitro*.

L'intégration des activités d'histopathologie au sein du groupe Roche vient également consolider le développement des synergies Pharma/Diagnostics de Roche.



Innovation :

anticiper, investir



Pour un diagnostic encore plus efficace

Se projeter dans les pratiques médicales de demain, maintenir l'avance sur la réalité du moment. L'innovation est dans les gènes de Roche Diagnostics France. Elle constitue une dimension essentielle de sa stratégie. Investir dans les technologies de dernière génération, anticiper les mutations de son environnement... autant d'approches qui différencient Roche Diagnostics France dans ses activités : la biologie médicale, l'histopathologie, la recherche et le diabète.

Biologie médicale

Un état d'esprit

« S'ils utilisent des technologies éprouvées, nos nouveaux systèmes de biologie médicale, comme tous nos produits, sont résolument innovants. Mais l'innovation va au-delà. C'est aussi un état d'esprit. Ayant anticipé la réforme de la biologie médicale, nous sommes d'ores et déjà en mesure de répondre aux besoins d'évolution des laboratoires d'analyses médicales. Et c'est pour porter le changement que nous avons créé un département ingénierie, à l'écoute des biologistes. »



S'organiser demain

Parce que le marché de la biologie médicale est en pleine évolution, Roche Diagnostics France imagine les solutions de demain, adaptées aux contraintes imposées par la réforme de la biologie médicale¹. Roche Diagnostics France a fait évoluer l'organisation de ses métiers pour renforcer son expertise. La filiale a renouvelé son offre produits, pré- et post-analytique, automates, connexions interlaboratoires.

Histopathologie

Pour un diagnostic plus rapide

« Nous voulons pouvoir donner le plus d'informations possible au patient sur sa maladie, lui apporter des réponses aux questions qu'il se pose. Mais nous nous impliquons également dans la formation des pathologistes et des techniciens : pour enseigner nos toutes dernières techniques, nous mettons en place de nouveaux centres de formation. »



Gagner des batailles

Roche Diagnostics France introduit sur le marché des systèmes et réactifs destinés à mieux comprendre le fonctionnement de la cellule et à gagner des batailles dans cette "guerre contre le cancer".

Recherche

Des outils d'avenir

« La spécificité de notre activité dédiée à la recherche est la capacité à imaginer les outils de diagnostic du futur. Nous proposons un ensemble de systèmes innovants dans les domaines du séquençage haut débit, de la PCR² en temps réel, de l'analyse cellulaire et des puces à ADN... Les organismes de recherche privée ou académique disposent ainsi de technologies de toute dernière génération. »

Nouveaux territoires

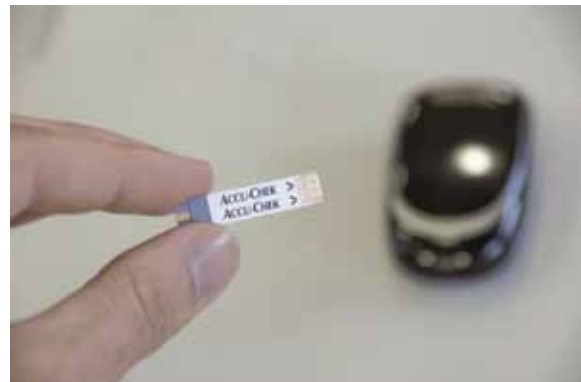
Déjà détenteur de brevets de la PCR, Roche a fait évoluer cette technologie vers l'automatisation en temps réel. Avec les acquisitions de Ventana Medical Systems, de 454 Life Sciences, d'Innovatis, de NimbleGen ou encore de Spring Bioscience, le groupe Roche prend position sur de nouveaux territoires. Il permet ainsi à Roche Diagnostics France d'élargir son expertise dans les domaines comme celui de l'analyse cellulaire ou des microarrays.



Diabète

Le patient au cœur de nos préoccupations

« Notre objectif n'est pas seulement de bien soigner, mais de permettre au patient de bien vivre. "Mettre le patient au cœur de nos préoccupations" prend ici tout son sens. Si Roche Diagnostics France a pris de l'avance avec sa gamme de produits, l'innovation ne se limite pas à la performance technologique. On la retrouve dans nos actions de formation des personnels soignants pour accompagner le patient dans son éducation thérapeutique. Patient acteur de sa santé et autonome, le sujet diabétique n'en maîtrisera que mieux son environnement. »



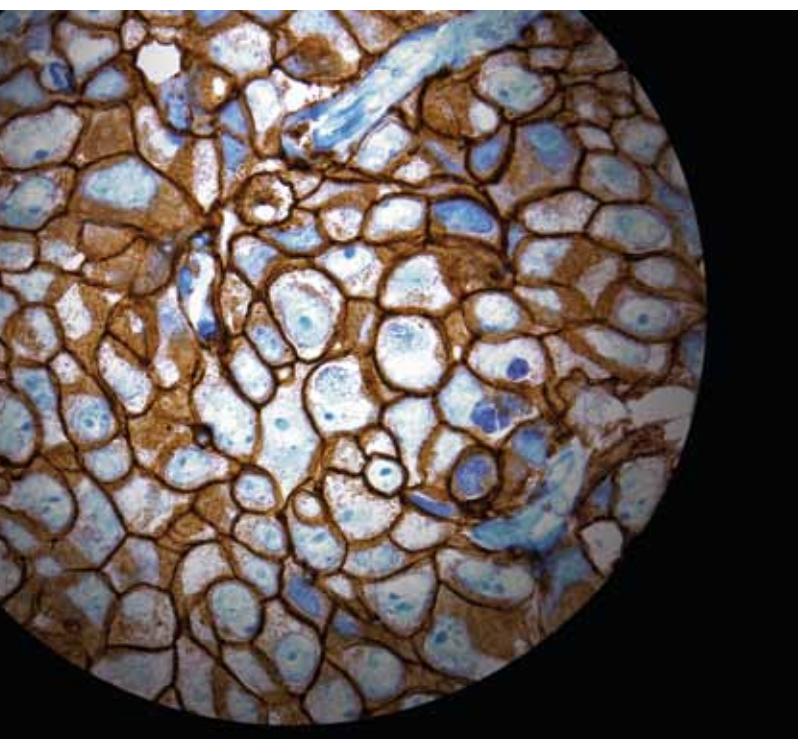
Unique

Roche Diagnostics France innove avec des solutions uniques : dispositifs pour que le patient réalise ses prélèvements de sang capillaire sans difficulté ni douleur ; bandelette en or pour une lecture de la glycémie efficace en 5 secondes ; pompe à insuline commandée par la technologie Bluetooth. Roche Diagnostics se distingue également par ses initiatives d'accompagnement innovantes en direction des professionnels de santé.

1) Réforme votée en janvier 2010 et intégrée à la loi Hôpital, Patients, Santé, Territoires (HPST).
2) Polymerase chain reaction.

Médicalisation :

agir, accompagner



Le diagnostic au cœur du traitement personnalisé

Aujourd'hui, la pratique veut que l'on applique le même traitement à tous les patients présentant une même pathologie. On constate cependant que certains patients ne retirent pas l'intégralité des bénéfices de leur traitement. La solution ? Procéder à des diagnostics plus fins, plus performants, pour mieux évaluer la réponse du patient au traitement, et agir en conséquence. En plaçant le patient au centre de ses préoccupations, Roche Diagnostics France se donne les moyens d'une médecine personnalisée.

Biologie médicale

Renforcer le rôle médical du biologiste

« Dans une période où tout s'industrialise à grands pas, le biologiste nous perçoit comme le partenaire qui l'aide dans l'interprétation des tests, pour mieux faire son métier. Au-delà de l'automatisation de son laboratoire, nous lui donnons des moyens de renforcer son rôle médical et mieux dialoguer avec les cliniciens. Nous sommes les seuls à nous positionner ainsi, à montrer ce que la lecture d'un marqueur peut apporter comme valeur ajoutée dans un traitement personnalisé. »



Catégoriser les patients

En misant sur une approche plus individualisée des soins, en relevant le défi de la médecine personnalisée, Roche a l'ambition de développer des solutions diagnostiques et thérapeutiques plus sûres, qui prennent en compte les différences des patients, pour mieux adapter leur traitement. Grâce aux synergies entre ses activités pharmaceutiques et diagnostiques, Roche apporte une valeur médicale à toute la chaîne de santé. En France, Roche Diagnostics, leader du diagnostic biologique, donne aux biologistes les moyens de renforcer le dialogue avec le clinicien, avec comme priorité l'amélioration de la qualité des soins du patient.

Histopathologie

Du diagnostic au pronostic

« Les techniques les plus récentes d'automatisation d'immunohistochimie (IHC) et d'hybridation in situ (ISH), associées au développement de nouveaux anticorps spécifiques,



favorisent la détermination du type et du stade de la tumeur et rendent un diagnostic précis et rapide. Ces techniques sont à la base de beaucoup de décisions thérapeutiques, en particulier en oncologie, pour une meilleure adaptation du traitement. Au-delà du diagnostic, voire même du pronostic, c'est sur le caractère prédictif de la réponse au traitement que Roche Diagnostics France oriente son expertise. »

La relation pathologiste / clinicien

Le recours aux dernières technologies utilisées par Roche Diagnostics France offre au pathologiste de nouveaux outils lui permettant d'affiner son diagnostic, le plaçant ainsi au centre de la décision thérapeutique du cancérologue. L'objectif, à terme, est de proposer au patient un traitement le mieux adapté possible à sa pathologie.

Recherche

Mieux et plus vite

« L'alliance des microarrays et du séquençage haut débit a provoqué une révolution dans le monde de la recherche en génomique. Les progrès réalisés sont immenses : les chercheurs disposent d'une solution qui leur permet de diviser par dix le coût de leurs travaux et de les mener dans des délais réduits des deux tiers. Avec de telles avancées, on peut désormais envisager des diagnostics encore plus précis. »



Plus précoces, plus fins

En mettant de nouvelles technologies de diagnostic à la disposition des instituts de recherche, privée ou académique, Roche Diagnostics France prépare l'avenir. Ces technologies seront utilisées, à terme, par la biologie de routine des laboratoires de biologie médicale, hospitaliers et privés... Avec à la clé des diagnostics plus précoces et plus fins pour trouver plus sûrement le traitement adapté à la pathologie du patient.

Diabète

Plus qu'un produit, un changement de vie

« Quelques décennies en arrière, le patient devait s'adapter à son traitement. Depuis, on a inversé la tendance : avec les solutions d'auto-médicalisation, c'est désormais le traitement qui s'adapte au mode de vie du patient... confort et discrétion en prime. Toujours à l'écoute du patient diabétique, nous nous sommes investis dans un rôle complémentaire qui consiste à informer et former les équipes soignantes... pour leur permettre de mieux éduquer le patient dans sa pathologie. »

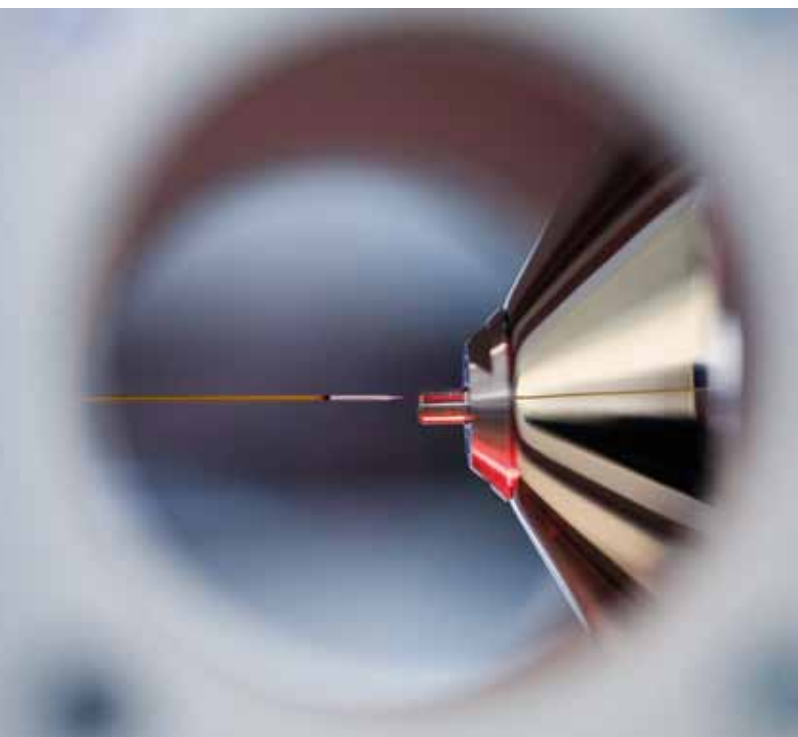


Toujours plus autonome

Les dernières générations de lecteurs de glycémie, de pompes à insuline, illustrent bien la manière dont Roche Diagnostics France envisage la personnalisation du management du diabète, avec une médicalisation par l'équipe soignante, ou par le patient lui-même. Ce dernier dispose, en complément, d'outils informatiques, logiciels, sites web dédiés, bases de données alimentaires, pour gérer son diabète de façon toujours plus autonome.

Ingénierie :

écouter, comprendre



Optimiser les outils du diagnostic

70 % des décisions médicales sont prises à partir de données biologiques. Améliorer la performance de la chaîne de soin – et donc la santé des patients – passe par un diagnostic plus efficace.

L'ingénierie fait progresser la santé, en aidant les laboratoires d'analyses à monter en puissance, en favorisant l'automatisation des laboratoires d'histopathologie, en proposant aux chercheurs des outils plus efficaces et plus rapides ; et en accompagnant les patients diabétiques et leurs soignants pour une meilleure observance.

Biologie médicale

Comprendre les besoins, proposer des solutions

« La réforme de la biologie médicale est entrée en application. L'enjeu est d'aider les laboratoires à réussir leur mutation. Nous proposons des solutions matérielles, bien sûr, mais aussi les moyens pour accompagner la nouvelle organisation du travail. L'ingénierie consiste à écouter les biologistes, comprendre leurs préoccupations. Sur les projets complexes, les consultants, spécialistes en informatique et en organisation de notre département ingénierie, réalisent des audits destinés à optimiser la configuration des laboratoires. »



Des produits, des services et des méthodes

Les regroupements de petits et moyens laboratoires pour constituer un grand plateau technique se multiplient. Fournisseur de solutions, systèmes et réactifs, d'ingénierie de laboratoire, Roche Diagnostics France propose un ensemble de services, méthodes et autres outils d'intégration. Ils ouvrent la voie vers la traçabilité multisite et l'indispensable accréditation.

Histopathologie

Indispensable traçabilité

« Roche Diagnostics France développe l'automatisation de la coloration sur lame des tissus pour les laboratoires d'histologie clinique et de recherche pharmaceutique. Cette automatisation a pour objectif d'apporter aux laboratoires des solutions standardisées d'aide au diagnostic et de les accompagner dans la mise en place d'outils favorisant la traçabilité indispensable à leur accréditation. »



Toujours plus efficace

Mais l'ingénierie permet aussi un meilleur diagnostic, un temps de réponse plus court pour l'obtention des résultats et une meilleure identification de la susceptibilité de réponse des patients à un traitement.

Recherche

La biologie de routine de demain

« Les procédures qui laissent une large part au manuel sont plus difficilement reproductibles. La vocation de l'ingénierie est d'introduire des combinaisons de technologies différentes qui permettent de standardiser les méthodes de travail des laboratoires de recherche... avec toujours plus d'automatisation dans l'enchaînement des tâches. Nous privilégions l'accès aux technologies de dernières générations et préparons ainsi la biologie de routine de demain. »



Reproductibilité et productivité

L'ingénierie est complémentaire de l'innovation. Il s'agit d'optimiser les outils de diagnostic pour favoriser la reproductibilité et la productivité. Une réponse à l'évolution des tâches des chercheurs qui doivent pouvoir prendre en charge un nombre croissant de données d'analyses.

Diabète

Aller plus loin

« Mieux on observe, plus on a de chances d'éviter ou de retarder d'éventuelles complications. Et plus on capitalise sur sa santé. L'ingénierie pour le diabète, c'est aller plus loin que la simple lecture de glycémie et que la pompe. Le patient peut, à l'aide d'un logiciel dédié, transférer ses données de glycémie sur l'ordinateur, les analyser en fonction des événements pour mieux se situer, mieux comprendre. Qui dit meilleure compréhension, dit meilleur suivi et meilleure adaptation au traitement. »



Pour une observance sans faille

L'ingénierie a pour but d'optimiser les outils de diagnostic. Faciliter la lecture et l'analyse des résultats pour une observance sans faille : repérer les excès, les comprendre, adapter son hygiène de vie, prendre les bonnes décisions au bon moment, aider le patient et les professionnels de santé dans leur relation avec le diabétologue.

Quatre marques

Roche Diagnostics France

Biologie médicale

cobas®, la marque de référence pour les professionnels du diagnostic

La marque couvre toutes les solutions, systèmes et produits proposés par Roche Diagnostics France aux laboratoires de Biologie médicale. On y trouve aussi bien des systèmes pré et post analytiques, automates de diagnostic, solutions informatiques, que tous les services associés.



cobas® 8000, un système d'analyse de routine à forte cadence

Dominique Ocwieja, technicienne :

« La qualité robotique Roche est toujours au rendez-vous. »

Marc Conti, biologiste :

« Le point fort ? La cadence bien sûr : notre organisation nous permet déjà de rendre les résultats de routine en une heure et les urgences en 35 minutes, signature comprise. Le **cobas® 8000** est également capable de traiter l'urgence. Il existe une porte d'entrée spécifique, c'est un dispositif très efficace. »

Alain Legrand, chef du service biochimie du CHU Kremlin-Bicêtre :

« Les réactions ont été très positives, signe que tout se passait bien. Le calendrier a été respecté à la lettre, ce qui n'arrive pas toujours. C'est une belle machine. En particulier sa cadence élevée permet au laboratoire utilisateur d'envisager sereinement une montée en puissance de l'activité au fil du temps. »

Histopathologie

La gamme Ventana de Roche Tissue Diagnostics

Sa richesse tient à la complémentarité de ses différents éléments pour :

- apporter de la flexibilité aux laboratoires en combinant activités de routine et tests d'urgence sur un même système (BenchMark Ultra),
- affiner le diagnostic (nouveaux biomarqueurs),
- améliorer les flux et la traçabilité au sein des laboratoires (Vantage).



Professeur M. P. C., département de pathologie, hôpital de Hautepierre, CHU de Strasbourg :

« J'ai été l'un des tout premiers utilisateurs européens de ces automates. En 15 ans, j'ai pu apprécier les efforts soutenus de Ventana pour adapter ces outils aux besoins des pathologistes en quête de standardisation et impliqués dans une démarche qualité. À l'ère des thérapies ciblées, l'automatisation apporte de la fiabilité à la recherche des bio-marqueurs sur coupes tissulaires. »

Recherche

Partenaire des laboratoires

L'activité d'Applied Science est dédiée aux laboratoires de recherche, publique et privée. Elle est axée sur l'innovation et l'instrumentation en biologie moléculaire, biologie cellulaire, séquençage, microarrays ainsi que sur les biotechnologies du futur. Applied Science regroupe 1 500 références pour faire avancer la santé.



La performance d'une grande technologie

Le GS Junior, outil de séquençage moyen débit pour tous, est sur le point de bouleverser le marché en permettant à des laboratoires de recherche de petite et moyenne taille d'accéder au séquençage à haut débit. La principale innovation de ce système réside dans sa capacité à lire de longs fragments d'ADN : jusqu'à 500 bases contre 50 à 100 pour les instruments déjà existants.

L. F., chercheur : « *Le système GS Junior contribue à améliorer notre connaissance des causes génétiques et des bases moléculaires des maladies. Il participe ainsi au développement des soins de santé personnalisés.* »

D. S., chercheur : « *À long terme, le GS Junior va être exploité pour le diagnostic génétique, ce qui nous permettra de mieux comprendre les causes d'une maladie et contribuera au traitement personnalisé et à un meilleur pronostic.* »

Diabète

Accu-Chek® solutions complètes

Accu-Chek® Performa Nano, lecteur de glycémie performant au design épuré, Accu-Chek® Combo, le duo interactif lecteur de glycémie et pompe à insuline pour une gestion complète du diabète, l'autopiqueur Accu-Chek Multiclix®, les cathéters, logiciels, carnets d'autosurveillance... constituent la gamme la plus large de solutions pour les patients diabétiques.



Accu-Chek Combo : le duo interactif
« adopté par beaucoup, adapté à tous »

Vivre comme tout le monde

Christine Saby, 56 ans :

« *Quand j'ai vu les résultats obtenus avec la pompe, j'ai demandé à la garder. C'est elle qui m'a aidée à accepter mon diabète. Avec Accu-Chek® Combo, je ne subis plus mon diabète. Je programme ma pompe à partir du copilote – on croit que j'envoie un SMS. Je peux manger comme tout le monde... c'est extraordinaire.* »

Comme un jeu

Quentin Nouvel, 11 ans :

« *J'ai commencé par faire mes piqûres tout seul et puis j'ai voulu essayer la pompe, pour arrêter de me perforer toute la journée ! C'est moins contraignant. Je regarde mes moyennes, mes courbes. C'est un peu comme un jeu vidéo, rien de très compliqué.* »

Publié par

Roche Diagnostics France
2 avenue du Vercors
BP 59 - F-38242 Meylan cedex
Tél. +33 (0)4 76 76 30 00
Fax +33 (0)4 76 76 30 01
www.rochediagnostics.fr
www.accu-check.fr

© 2010

Tous les noms de marques mentionnés sont protégés par la loi.

www.rochediagnostics.fr

Conception-rédaction et réalisation : Adncom