



Dossier de Presse
Roche Diagnostics France
- Avril 2011 -

Site web : <http://www.rochediagnostics.fr/>

Siège social : 2 avenue du Vercors
BP 59
38242 Meylan cedex
Téléphone : +33 476 76 30 00

Contacts Presse :

Sophie de Leiris
Directeur de la Communication
Roche Diagnostics France
Tél. : 04 76 76 30 51
Email : sophie.de_leiris@roche.com

Valérie Armani
Responsable Relations publiques et Presse
Division Diabetes Care
Roche Diagnostics France
Tel : 04 76 76 30 53
Email : valerie.armani@roche.com

Relations Presse :
Guillaume de Chamisso
Presse-Papiers
Tél. : 01 46 99 69 69 – 06 28 79 00 61
guillaume.dechamisso@pressepapiers.fr

Eudes de Villiers
Responsable de la Communication
Division Lab Network
Roche Diagnostics France
Tél. : 04 76 76 31 26
Email : eudes.de_villiers@roche.com

Sommaire :

- Le Groupe Roche - p.3
- La Division Diagnostics - p.6
- La stratégie de la Division Diagnostics - p.7
- Le Groupe Roche en France - p.8
- Roche Diagnostics France - p.9
- Les activités de Roche Diagnostics France - p.11

L'activité Diabète – Roche Diabetes Care en France

L'activité Recherche & Biologie Médicale : Division Lab Network

L'activité Histopathologie

Le Groupe Roche, 3^{ème} groupe pharmaceutique mondial

A propos de Roche

Roche, dont le siège est à Bâle, Suisse, figure parmi les leaders de l'industrie pharmaceutique et diagnostique axée sur la recherche. Numéro un mondial de la biotechnologie, Roche produit des médicaments cliniquement différenciés pour le traitement du cancer, des maladies virales et inflammatoires ainsi que des maladies du métabolisme et du système nerveux central. Roche est aussi le leader mondial du diagnostic *in vitro* ainsi que du diagnostic histologique du cancer, et une entreprise pionnière dans la gestion du diabète. Sa stratégie des soins personnalisés vise à mettre à disposition des médicaments et des outils diagnostiques permettant d'améliorer de façon tangible la santé ainsi que la qualité et la durée de vie des patients. En 2010, Roche, qui comptait plus de 80 000 employés dans le monde, a consacré à la R&D plus de 9 milliards de francs. Son chiffre d'affaires s'est élevé à 47,5 milliards de francs. Genentech, Etats-Unis, appartient entièrement au groupe Roche, qui détient en outre une participation majoritaire au capital de Chugai Pharmaceutical, Japon. Pour de plus amples informations, consulter le site internet du groupe à l'adresse www.roche.com

Tous les noms de marque mentionnés sont protégés par la loi.

Zoom sur le Groupe Roche :

- > Création : 1896
- > Siège social : Bâle (Suisse)
- > CA Groupe 2010 : 47,5 milliards de CHF (36 milliards d'euros)
- > Croissance Groupe 2010 : 0 % (+ 5 % sans Tamiflu)
- > CA Pharma Groupe 2010 : 37,1 milliards de CHF (78 % du CA)
- > Croissance Pharma Groupe 2010 : - 2 % (+ 5 % sans Tamiflu)
- > CA Diagnostics Groupe 2010 : 10,4 milliards de CHF (22 % du CA)
- > Croissance Diagnostics Groupe 2010 : + 8 %
- > Effectifs : 80 500 collaborateurs répartis dans 126 pays
- > 3^{ème} groupe pharmaceutique mondial
- > Première entreprise de Biotechnologies
- > Numéro 1 en oncologie
- > Numéro 1 mondial du diagnostic *in vitro*
- > 1^{er} investisseur mondial en R&D, tous secteurs d'activité confondus (Booz&Co – 2010)

La stratégie du Groupe Roche

Au service d'une médecine personnalisée

« Si nous parvenons à classer les patients par catégories - à distinguer les groupes de patients chez lesquels un médicament est efficace des groupes chez lesquels il n'est pas efficace -, alors nous pourrions offrir une valeur ajoutée considérable aux patients. C'est là qu'entre en jeu la synergie entre les activités diagnostiques et pharmaceutiques ».

Severin Schwan, CEO du Groupe Roche

- **Innovation**

Le groupe Roche a choisi de centrer ses activités sur ses deux piliers : Pharma et Diagnostics et de ne pas se diversifier vers les vaccins, les génériques ou la médication familiale.

La stratégie du groupe Roche est fondée sur l'innovation, illustrée par un fort investissement en R&D. En 2010, Roche a investi plus de 9 milliards de francs suisses en R&D, soit plus de 19,1 % de son chiffre d'affaires. La stratégie du groupe Roche est clairement définie.

Roche possède une véritable plateforme d'innovation interne avec des entités autonomes de recherche : Genentech Research and early development (gRED), Pharma research and early development (pRED), Roche Diagnostics et Chugai. Cette plateforme d'innovation interne est complétée par des alliances (Roche Partnering) avec plus de 150 partenaires scientifiques. Dans les processus d'organisation de R&D, les équipes Pharma et Diagnostics travaillent en complète synergie, de la recherche la plus amont jusqu'à la commercialisation des produits.

La politique de **recherche** et de **développement** du Groupe se fonde sur une stratégie innovante : créer les outils de diagnostic et les solutions thérapeutiques de demain. Grâce à son expertise inégalée en biologie moléculaire, Roche offre aux patients et aux professionnels de santé une **approche ciblée des thérapies** : l'identification des causes moléculaires des maladies est inhérente à la découverte de ces nouveaux soins. Roche concentre ses efforts sur des **domaines thérapeutiques prioritaires**, non encore satisfaits et adaptés aux besoins de santé publique.

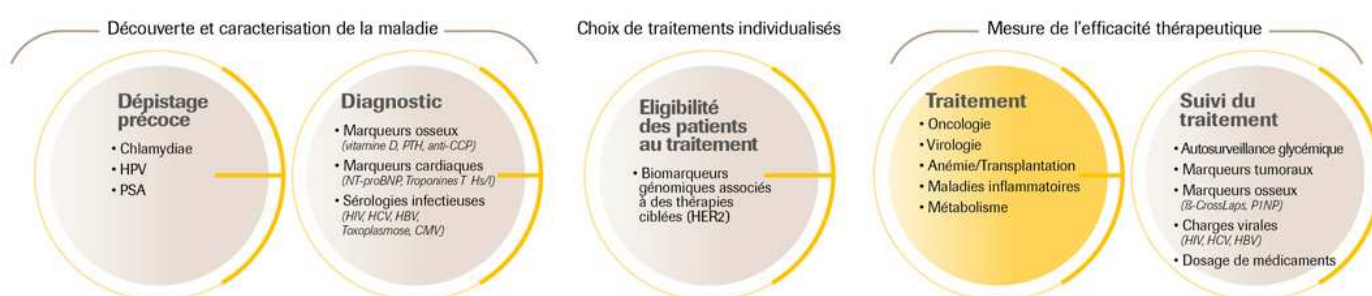
Les activités de Roche sont organisées dans les 5 domaines thérapeutiques suivants :

- oncologie,
- virologie,
- maladies inflammatoires,
- maladies métaboliques,
- système nerveux central

- **Une présence sur toute la chaîne de santé**

La stratégie de Roche se traduit également par une volonté de présence sur toute la chaîne de santé. La présence conjointe au sein du Groupe des divisions **Pharma** et **Diagnostics** place le Groupe Roche en bonne position pour jouer un rôle de pionnier dans le développement de la médecine personnalisée (voir zoom ci-dessous). Roche développe des médicaments ciblant les causes génétiques de la maladie, mises en évidence par le diagnostic et par ses nouveaux marqueurs susceptibles d'apporter l'information médicale nécessaire.

Roche, au cœur de la santé



Zoom sur la Médecine Personnalisée :

La médecine personnalisée : adapter le bon traitement au bon moment au bon patient.

La médecine personnalisée est fondée sur la connaissance des bases moléculaires des maladies, donc sur l'identification et la validation clinique de biomarqueurs. Un biomarqueur est un paramètre biologique (protéine, ADN, ...) dont l'expression est modifiée en cas de maladie, parfois bien avant l'apparition de symptômes (*biomarqueur diagnostic*). Les biomarqueurs peuvent également contribuer à déterminer l'évolution clinique de la maladie (biomarqueur pronostique) ou encore permettre d'anticiper et suivre la réponse à un traitement (*biomarqueur prédictif de réponse*).

Roche pionnier dans la médecine personnalisée

La médecine personnalisée est fondée sur l'observation maintes fois démontrée que des patients présentant une même maladie et prenant le même traitement réagissaient différemment : tandis qu'un médicament peut s'avérer très efficace pour un patient, ce même médicament peut ne pas donner les résultats escomptés chez un autre patient, souffrant de la même pathologie.

Des caractéristiques individuelles peuvent influencer le mécanisme d'action du médicament : traiter tous les patients souffrant de la même pathologie avec une approche très large conduit à ignorer ces différences.

Roche, un positionnement unique

En choisissant de se focaliser sur les médicaments de prescription et sur les analyses de biologie et d'histopathologie, plutôt que se diversifier dans d'autres activités (vaccins, génériques, médication familiale ...), le groupe Roche occupe une position unique. La forte interactivité entre ses divisions « Pharma » et « Diagnostics » a favorisé l'émergence d'une véritable médecine personnalisée.

Roche Diagnostics : numéro 1 du diagnostic *in vitro*

La division Diagnostics du groupe Roche est constituée de 5 entités (Business Units) :

- **Roche Tissue Diagnostics (RTD)** : création de cette Business Unit suite au rachat de la société Ventana Medical System par Roche en 2008
- **Roche Applied Science (RAS)** : activité dédiée à la recherche (génomique, séquençage, puces à ADN, analyse cellulaire...)
- **Roche Molecular Diagnostics (RMD)** : activité qui propose des solutions de diagnostic basées sur la technologie PCR (Polymerase Chain Reaction - réaction en chaîne par polymérase)
- **Roche Professional Diagnostics (RPD)** : activité dédiée à la biologie médicale privée et hospitalière
- **Roche Diabetes Care (RDC)** : dispositifs utilisés par les patients diabétiques pour l'autosurveillance glycémique - ASG - et l'injection d'insuline (autopiqueurs, logiciels de suivi des données glycémiques, lecteurs de glycémie, pompes à insuline...).

Les sites de R&D du Groupe à Penzberg et Mannheim en Allemagne jouent un rôle capital dans le développement des solutions diagnostiques :

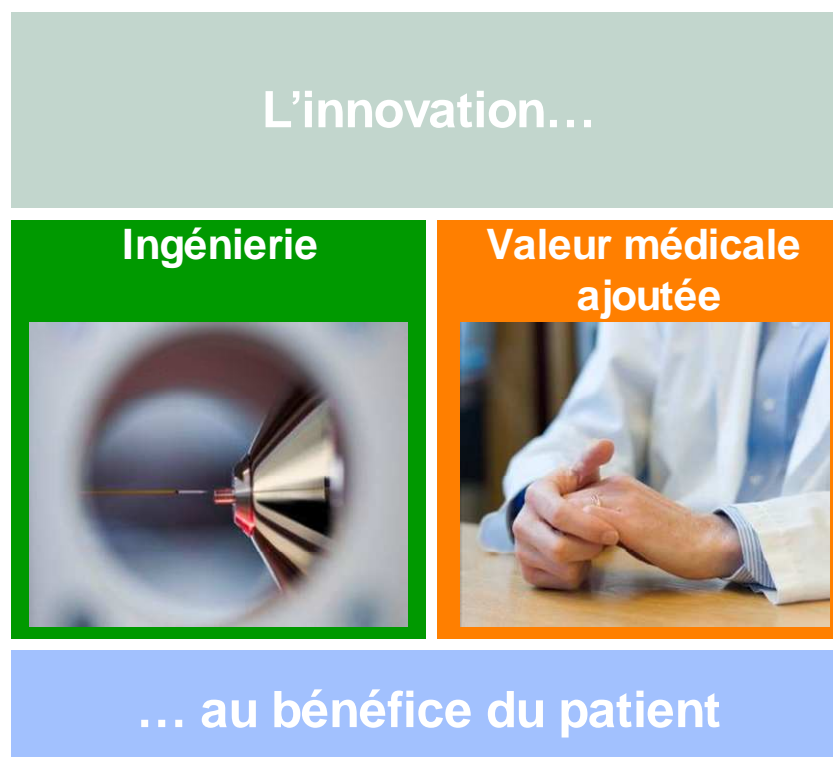
Mannheim : avec plus de 7000 employés, Roche Diagnostics GmbH Mannheim est la deuxième plus vaste implantation du Groupe. C'est aussi le siège de la Business Unit Diabetes Care.

Penzberg : avec environ 4500 employés, ce site de recherche est l'un des plus grands centres de biotechnologies en Europe. Il abrite des activités de R&D, aussi bien pour la division Pharma, que pour la division Diagnostics de Roche. Illustration de la synergie entre traitement et diagnostic, le programme biomarqueurs, appelé à jouer un rôle important dans la médecine personnalisée, est hébergé à Penzberg.

Zoom sur la division Diagnostics

- > Création : 1971
- > CA 2010 : 10,4 milliards de CHF (22 % du CA du Groupe)
- > Croissance : 8 %
- > Effectif : plus de 20 000 collaborateurs
- > CEO Division Diagnostics : Daniel O'Day

La stratégie de la division Diagnostics du Groupe



La stratégie de la Division Diagnostics est en cohérence parfaite avec celle du groupe Roche. Elle est centrée sur l'innovation au service du patient, et se décline en deux axes :

- **L'ingénierie (ou « Testing efficiency »)**

Roche Diagnostics propose des solutions adaptées à ses clients, pour améliorer la productivité, la qualité et la pertinence de leur activité, sur le plan médical comme sur le plan de l'organisation et des systèmes d'information. Cela comprend l'accès aux technologies de dernière génération, la réduction des coûts, l'automatisation, la traçabilité...

- **La valeur médicale ajoutée (ou « Medical value »)**

Roche Diagnostics met à disposition et développe une large gamme de tests et de nouveaux paramètres biologiques à forte valeur ajoutée médicale. Le diagnostic permet l'identification de la réponse au traitement et l'adaptation du traitement. Il s'agit notamment d'appliquer des tests de diagnostics existants pour des nouveaux usages cliniques, de développer de nouveaux tests compagnons... L'enjeu est de mieux adapter les traitements aux patients en associant systématiquement le développement des molécules aux tests de diagnostic, ce qui permettra à terme de réduire les coûts de santé, et de supprimer les effets secondaires.

Le Groupe Roche en France

Le Groupe Roche en France est constitué de deux entités :

- **Roche SAS**, activité pharmaceutique, dispose de trois sites :
 - son siège en région parisienne ;
 - son site de distribution logistique à Rosny-sous-Bois ;
 - son Institut de Pharmacologie Clinique à Strasbourg.

L'activité pharmaceutique de Roche en France s'exerce dans des pathologies où les besoins médicaux ne sont pas encore satisfaits. En 2010, ce sont plus de 420 000 patients qui ont bénéficié de thérapeutiques innovantes dans les domaines de la cancérologie, des maladies rhumatismales, de la virologie, de l'anémie, de la médecine de transplantation et des maladies du métabolisme. Au-delà de son offre thérapeutique, Roche accompagne les professionnels de santé et les patients tout au long de leur parcours de soins, grâce à des services et des programmes adaptés à leurs besoins.

- **Roche Diagnostics France**, dont le siège social est à Meylan, près de Grenoble, est la filiale française du groupe Roche (Bâle, Suisse) pour les activités diagnostiques. Elle emploie 598 personnes et a réalisé en 2010 un chiffre d'affaires de 377,8 millions d'euros. Leader français du diagnostic *in vitro*, Roche Diagnostics France commercialise et distribue une gamme complète de produits et de services innovants en biologie médicale (chimie, immunologie, biologie moléculaire, biologie délocalisée), en recherche (analyse cellulaire, microarrays, génomique, séquençage haut débit), en histopathologie, ainsi qu'en diabétologie.

Zoom sur le Groupe Roche en France

> 2 entités juridiques :

- Roche SAS, spécialisée dans les médicaments de prescription
- Roche Diagnostics France, spécialisé dans le diagnostic biologique

> 4 sites : Neuilly, Hauts-de-Seine (siège social Roche SAS), Meylan, Isère (siège social Roche Diagnostics en France), Rosny-sous-Bois, Seine-Saint-Denis (logistique), Strasbourg, Bas-Rhin (études cliniques)

> CA 2010 : 1828,3 millions d'euros

> Effectif : 1762 collaborateurs

> 4^{ème} laboratoire pharmaceutique en France

> 1^{er} à l'hôpital

> 1^{er} en cancérologie

> 1^{er} en diagnostic biologique

Roche Diagnostics France

Filiale du Groupe Roche, Roche Diagnostics France - RDF - commercialise et distribue une gamme complète de produits et services en biologie médicale, en recherche, en histopathologie, ainsi qu'en diabétologie.

Les activités de la filiale française de Roche Diagnostics s'organisent autour des divisions suivantes :

- L'activité Diabète - **Division Diabetes Care**

Elle s'adresse aux patients diabétiques et aux professionnels de santé. La marque Accu-Chek® propose une gamme de dispositifs pour l'autosurveillance glycémique (lecteurs de glycémie et autopiqueurs), l'injection d'insuline (pompe à insuline et cathéters) et des outils informatiques d'aide à l'interprétation des résultats. Consciente du rôle fondamental que jouent les soignants et les pharmaciens d'officine, dont l'influence est renforcée par la loi HPST (Hôpital, Patients, Santé et Territoires), la filiale diagnostique en France a mis en place des actions innovantes (formation à la mise sous pompe à insuline et formation produits par mediasharing). L'objectif étant de permettre à l'ensemble des professionnels de santé d'accompagner leurs patients dans l'utilisation des nouveaux produits, mais aussi dans leur éducation thérapeutique.

- L'activité Biologie médicale et Recherche - **Division Lab Network**

L'activité **Biologie médicale** est destinée aux laboratoires d'analyses, privés ou publics. La marque cobas® regroupe une large gamme de réactifs et de systèmes automatisés de haute technologie pour la réalisation d'analyses médicales en laboratoires de biologie hospitalière et libérale (chimie, immunologie, infectiologie, biologie moléculaire, TéléBiologie®). En conjuguant technologies de dernière génération et ingénierie, Roche Diagnostics France apporte des réponses concrètes (de la biologie dans les services d'urgences, aux plateaux techniques entièrement automatisés) à la réforme de la biologie médicale intégrée à la loi HPST.

L'activité **Recherche**, orientée santé humaine, est dédiée aux centres de recherche, privés ou publics. Sous la marque Applied Science, Roche Diagnostics France propose des instruments et des réactifs aux organismes de recherche académique (CNRS, Inra, Inserm, Universités, Cancéropôles...) et à l'industrie (pharmaceutique et agroalimentaire) exerçant dans le domaine de la biologie moléculaire avec la PCR en temps réel, le séquençage haut débit et la biologie cellulaire. Les acquisitions récentes d'Innovatis et de Nimblegen ont permis à Roche Diagnostics France d'élargir son expertise dans les domaines de l'analyse cellulaire et des puces à ADN (microarray).

L'activité **Histopathologie**. Cette activité, qui s'adresse en particulier aux laboratoires d'anatomie pathologique implantés en hôpital, résulte de l'acquisition par le groupe Roche de la société Ventana Medical Systems en 2008. Elle propose des technologies de pointe (instruments, réactifs...) en matière d'automatisation pour le diagnostic du cancer et des maladies infectieuses, et des solutions de gestion des données au service de l'efficacité des laboratoires et d'un soin personnalisé. Aujourd'hui, 80% des clients Roche Tissue Diagnostics sont des CHU ou des centres anticancéreux.

Zoom sur Roche Diagnostics France

- > Siège social : Meylan, Isère
- > CA 2010 : 377,8 millions d'euros
- > Croissance : + 6 %
- > Effectif : 598 collaborateurs
- > Président : Bertrand Le Bert
- > Roche Diagnostics France est certifié ISO 9001 et 13485 (santé, dispositifs médicaux) ISO 14001 (système de management environnemental) et OHSAS 18001 (management de la santé et de la sécurité).

Zoom sur les principaux produits diagnostiques :

Diabète : Accu-Chek® Performa Nano, Accu-Chek® Performa, Accu-Chek® Multiclix, Accu-Chek® Combo, Accu-Chek® SmartPix, Accu-Chek® 360°.

Analyses médicales :

- Instruments : cobas® 6000 analyzer series, cobas® 8000 modular analyzer series, MODULAR PRE-ANALYTICS®, RSA/RSD Pro, cobas® h 232 POC System, cobas® b 221 POC System, cobas® b 123 POC System, CoaguChek XS Pro, COBAS® TaqMan®, COBAS® AmpliPrep, cobas® 4800 System

- Réactifs : Chimie ; Cardiologie ; Santé de la femme ; Oncologie ; Infectiologie (Sérologie et Virologie).

Recherche :

- Biologie moléculaire : Gamme LightCycler®, MagNA Pure et leurs réactifs associés
- Séquençage : GS FLX, GS Junior et leurs réactifs associés
- Analyse cellulaire : xCELLigence, Innovatis et leurs réactifs associés
- Microarray : Stations d'hybridation, MS 200 et leurs réactifs associés (CGH...)

Les activités opérationnelles

Diabète

La division **Diabetes Care** de Roche Diagnostics France propose aux **patients diabétiques et aux équipes soignantes une gamme de dispositifs pour l'autosurveillance glycémique et l'injection d'insuline**. Tous les produits sont commercialisés sous la marque « Accu-Chek® ». Celle-ci regroupe les lecteurs de glycémies, les bandelettes, les auto-piqueurs, les lancettes et les pompes à insuline, mais aussi une gamme de services destinés aux patients et à leur entourage médical, comme des logiciels de suivi (avec transfert des données par infrarouge), qui servent à analyser l'évolution de la glycémie des patients.

Au-delà de ces activités, Roche Diagnostics France a un rôle d'accompagnement auprès des professionnels de santé, particulièrement dans le domaine de l'éducation thérapeutique. Roche Diabetes Care en France dispense des formations performantes pour les infirmières libérales, pour les pharmaciens d'officine, les infirmières d'éducation et les Prestataires de Services.

Roche Diabetes Care en France s'investit toujours plus au côté des patients diabétiques et des professionnels de santé :

- **Elaboration des fiches éducatives** « C'est-à-dire », fiches informatives sur des thèmes tels que : le vocabulaire du diabète, le diabète de type 1, l'autosurveillance de la glycémie, diabète et voyage...
- **Présence à des congrès destinés aux patients diabétiques** : Salon du diabète (organisé par l'Association Française des Diabétiques), congrès de l'AJD (Aide aux Jeunes Diabétiques),
- **Présence à des congrès destinés aux professionnels de santé** : congrès de la SFD (Société Francophone du Diabète).
- Roche Diabetes Care soutient activement la recherche en France par des bourses proposées à des équipes de recherche en partenariat avec la SFD.

Site Internet de Diabetes Care en France : www.accu-chek.fr

Roche Pharma et Roche Diabetes Care ont initié depuis le mois d'octobre 2008 une campagne de co-dépistage Diabète et Maladies Rénales en collaboration avec les pharmaciens d'officine, acteurs incontournables de la chaîne de santé. Cette action a pour objectif de prendre en charge et d'orienter au plus tôt chez leur médecin, les patients atteints de maladie rénale et/ou de diabète.

Zoom sur le diabète :

> Deux types de diabète :

Diabète de type 1 : insulino-dépendant, lié à l'insuffisance de production d'insuline

Diabète de type 2 : traité par médicaments ou par insuline, concerne en majorité des adultes de plus de 40 ans, dont 2/3 sont en excès de poids

> Le diabète en France : 2,5 millions de diabétiques en France, dont

500 000 diabétiques non diagnostiqués

500 000 patients insulino-dépendants et insulino-traités

> Le diabète dans le monde

2006 : 194 millions de diabétiques

95 millions de personnes non diagnostiquées

3,2 millions de décès chaque année

Estimation 2030 : 366 millions de diabétiques

> Les complications les plus sévères du diabète

Cécité et cataracte

Néphropathie (susceptible d'entraîner une insuffisance rénale)

Troubles cardiaques (micro et macro angiopathies)

Neuropathie (pouvant conduire à l'amputation des pieds)

Les activités opérationnelles

Biologie médicale et Recherche

Avant propos : La biologie en France, un marché en pleine mutation

On compte environ 4.500 laboratoires, privés ou hospitaliers, sur le marché français.

Depuis le 15 janvier 2010 (parution au Journal Officiel de l'Ordonnance relative à la biologie médicale, ce **secteur connaît de profondes mutations**. Pour améliorer leur productivité, consolider leur flux de données, les laboratoires mettent en place de nouveaux schémas d'organisation.

On en distingue 3 types :

- **Les plateaux techniques centralisés**, se caractérisant par une mise en commun de moyens, une automatisation de toutes les étapes de l'analyse et une élimination des tâches répétitives
- **Les laboratoires satellites**, qui sont connectés informatiquement aux plateaux techniques. Ces sites de prélèvements sont équipés de matériels adaptés à des débits plus faibles capables de traiter les urgences.
- **La TéléBiologie** qui, au sein des services cliniques et hospitaliers, permet d'assurer des tests d'urgence sous le contrôle du biologiste.

■ **Biologie médicale**

Roche Diagnostics France répond aux organisations des laboratoires, imposées par la réforme de la biologie médicale. La filiale française met à disposition des laboratoires de biologie médicale privés et publics, sous la marque « **cobas®** », **des systèmes de diagnostic automatisés de haute technologie pour la réalisation de dosages et de tests** dans les 3 grands domaines suivants de la biologie médicale :

- **Biologie de routine**
Systèmes d'automates et réactifs en chimie clinique, immunologie ou hématologie : cholestérol, gaz du sang, globules, hormones, glucose ...
- **Biologie moléculaire**
Diagnostic en virologie (Sida, hépatites, papillomavirus). De la préparation aux résultats, utilisation de la technologie PCR (Polymerase Chain Reaction – réaction en chaîne par polymérase).
- **TéléBiologie**
Systèmes compacts pour réaliser des tests unitaires d'urgence (gaz de sang, marqueurs cardiaques, glycémie...). En milieu hospitalier, ces systèmes font partie du laboratoire central, mais sont aussi placés dans certains services (réanimation, soins intensifs, urgences, cardiologie, diabétologie...) sous le contrôle et la responsabilité du laboratoire central (voir Zoom p.14).

Par ailleurs, la filiale française de Roche Diagnostics développe des solutions informatiques d'organisation de laboratoires pour répondre aux nouvelles demandes liées aux démarches d'accréditation de ses clients imposées par la réforme de la biologie (assurance qualité et traçabilité optimales de l'ensemble des tests réalisés). Parmi ces outils, Roche Diagnostics en France propose un logiciel unique et spécifique à la filiale française, le **MPL (Moniteur de Processus de Laboratoire)**. Il s'agit d'une station de pilotage des analyseurs permettant notamment au biologiste d'échanger des informations et données avec des laboratoires distants, en toute sécurité.

Zoom sur la TéléBiologie :

Une solution permettant au biologiste de maîtriser à distance les analyses effectuées dans les services hospitaliers

Dans les établissements de soins, l'amélioration de la prise en charge du patient passe par des tests biologiques rapides, simples, ne nécessitant pas de traitement pré-analytique des échantillons (sang, urine...) et pouvant être effectués au sein des services hospitaliers. Le biologiste n'en reste pas moins le garant de la fiabilité des analyses. La télébiologie est ainsi devenue un enjeu crucial. De nombreux tests unitaires (gaz de sang, marqueurs cardiaques, glycémie...) sont réalisés en urgence dans différents services (réanimation, soins intensifs, urgences, cardiologie, diabétologie...).

La gamme cobas® proposée par Roche Diagnostics France répond à ces exigences de façon innovante et modulable, en fonction des besoins propres à chaque établissement. Elle comporte un ensemble de tests réalisables dans les services, ainsi qu'un logiciel - IT 1000 - qui permet au biologiste de contrôler les analyses à distance. Ce dernier peut conseiller les cliniciens (cardiologues, urgentistes, réanimateurs, diabétologues, anesthésistes, pédiatres,...) sur l'implantation optimale des appareils de diagnostic, dans le respect des réglementations en vigueur.

■ **De nouveaux services pour les biologistes**

Soucieux de fournir aux biologistes des produits et des services adaptés aux évolutions de leur pratique, Roche Diagnostics France a lancé en 2010 deux nouveaux services qui leur sont destinés :

■ **Un nouveau site Internet pour passer les commandes**

Dans le cadre de la refonte de ses outils Internet, Roche Diagnostics France a enrichi le contenu de son site www.rochediagnostics.fr et amélioré son ergonomie, mais a également développé un nouvel espace client personnalisé : www.MyRocheDiagnostics.fr. A partir de cet espace, chaque biologiste peut, au moyen d'un identifiant unique, accéder à diverses applications comme le nouveau site commandes, qui facilite la gestion de ses stocks et garantit le suivi et la traçabilité des commandes. Il peut également accéder grâce à l'application "e-LabDoc" à toute la documentation technique, permettant au biologiste de maintenir sa documentation à jour dans le cadre de l'accréditation.

▪ **Un service de livraisons rapides et sûres**

Depuis septembre 2010, Roche Diagnostics France propose également le service “Direct Delivery”, qui accélère et accroît la sécurité des livraisons. Ainsi 95 % des commandes passées avant 11h sont désormais expédiées le jour même pour une livraison le lendemain avant 13h. Le système de livraisons gagne en efficacité, grâce à la centralisation de tous les réactifs et consommables sur la plateforme logistique européenne du groupe Roche à Mannheim (Allemagne). Les produits Roche Diagnostics à destination des biologistes français bénéficient ainsi d’une capacité de stockage considérable, des technologies de stockage et de distribution les plus innovantes et d’un mode de livraison direct éprouvé.

■ **Recherche**

Cette activité propose **des réactifs et des instruments pour les centres de recherche publics ou privés (laboratoires pharmaceutiques, industries agro-alimentaires...)**. Cette entité est principalement impliquée dans 4 domaines d’activité :

- génomique
- séquençage
- analyse cellulaire
- puces à ADN (microarrays)

Les activités opérationnelles

Histopathologie

En 2008, l'acquisition de la société américaine Ventana Medical Systems Inc., basée à Tucson en Arizona (USA), a permis à Roche d'entrer dans le segment de marché de l'histopathologie, d'élargir son offre de diagnostic et de renforcer sa position de leader dans le domaine des systèmes de diagnostic *in vitro*. L'intégration des activités d'histopathologie au sein du groupe Roche a également consolidé le développement des synergies Pharma / Diagnostic du groupe. Depuis cette acquisition en 2008, la division Diagnostics du groupe comprend désormais une nouvelle Business Area « Roche Tissue Diagnostics - RTD ».

■ Les activités de Roche Diagnostics France en histopathologie

Roche Diagnostics fournit une solution globale pour les laboratoires d'anatomie pathologique, de la coloration standard ou spécialisée à l'observation des échantillons. La connexion informatique des analyseurs sur le système de gestion de laboratoire permet une traçabilité complète et une visibilité de l'activité. A l'écoute de la clientèle, Roche développe et propose des formations adaptées aux besoins des utilisateurs et en rapport avec l'évolution de l'activité.

Roche Diagnostics France à Meylan est le Centre de Support International pour Europe, Middle East, Africa and Latin America en histopathologie.

Les formations des clients et des nouveaux employés de ces pays sont organisées à Meylan, en français, allemand, anglais.

En parallèle une équipe d'experts scientifiques gère le support de ces clients internationaux en 11 langues.