

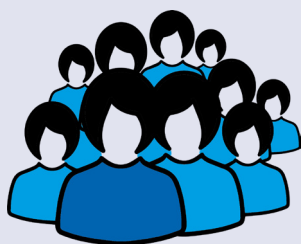
Le dépistage des cancers féminins

Résultats de l'enquête EDIFICE 5*

Cancer du sein et cancer du col de l'utérus

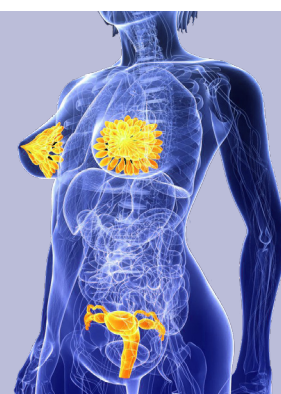
*Étude sur le Dépistage des Cancers et ses Facteurs de complianCE

Le dépistage des cancers féminins en France



Dépistage du cancer du sein : les femmes de 50 à 74 ans sont invitées à réaliser tous les 2 ans une mammographie et un examen clinique chez un radiologue agréé dans le cadre du dépistage organisé au niveau national.

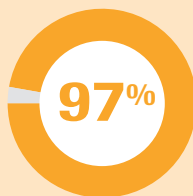
Dépistage du cancer du col de l'utérus : les recommandations de dépistage s'adressent aux femmes de 25 à 65 ans les invitant à réaliser un examen de dépistage tous les trois ans après deux frottis normaux réalisés à un an d'intervalle. Le déploiement d'un programme national est prévu à l'horizon 2018.



Participation et suivi des recommandations

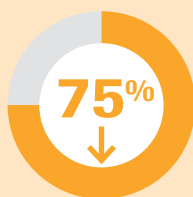
Cancer du sein

En 2016,



Stabilisation de la participation

déclarent avoir réalisé au moins une mammographie de dépistage du cancer du sein **au cours de leur vie**.



Baisse du suivi des recommandations

déclarent avoir réalisé au moins une mammographie de dépistage du cancer du sein **dans les deux années passées**.*

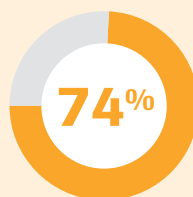
Cancer du col de l'utérus

En 2016,



Baisse de la participation

déclarent avoir réalisé au moins un frottis de dépistage du cancer du col de l'utérus **dans leur vie**.*



Stabilisation du suivi des recommandations

déclarent avoir réalisé au moins un frottis de dépistage du cancer du col de l'utérus **dans les trois années passées**, conformément aux recommandations.

* différences statistiquement significatives

Les enquêtes EDIFICE

Depuis plus de 10 ans, le **programme EDIFICE-Roche** a pour objectif de mettre à la disposition des acteurs concernés de nouvelles données permettant de mieux comprendre les comportements de la population face à la prévention et au dépistage afin de favoriser le diagnostic précoce des cancers et augmenter les chances de guérison.

Les enquêtes EDIFICE :

- Renouvelées tous les **3 ans**
- Elles s'intéressent au dépistage de **5 cancers** (sein, colorectal, prostate, col de l'utérus et poumon) et mélanome en 2011.
- Réalisées avec une **methodologie** quasi-inchangée depuis 2005 (enquêtes quantitatives téléphoniques réalisées par la société KantarHealth)
- Elles interrogent un échantillon représentatif de la **population française âgée de 40 à 75 ans**.
- Supervisées par un **comité scientifique** multidisciplinaire

Connaissance des facteurs de risque

Certains facteurs de risque de cancer du sein sont bien connus des femmes de plus de 50 ans :



54% des femmes interrogées citent **l'hérédité/les antécédents familiaux** comme facteurs de risque associé au cancer du sein.

Les risques liés à la **consommation d'alcool, de tabac** et le **facteur surpoids /obésité**, étaient rarement cités, alors que ce sont des facteurs de risque reconnus scientifiquement de cancer du sein.

Le principal facteur de risque de cancer du col de l'utérus est mal connu des femmes de plus de 50 ans et de fausses idées sont répandues :

22% des femmes ont cité les **infections sexuellement transmissibles** comme facteur de risque du cancer du col de l'utérus, dont 8 % le **papillomavirus humain (HPV)**. Pourtant, ce dernier représente le facteur de risque principal du cancer du col.

30% des femmes citent **l'hérédité et les antécédents familiaux** comme facteurs de risque du cancer du col, alors que ces risques ne sont pas reconnus scientifiquement.

Influence de l'âge

Les femmes des catégories d'âge plus élevées 65 - 74 ans, sont significativement moins nombreuses à suivre les recommandations préconisant une mammographie tous les deux ans.



En revanche, quel que soit leur âge entre 50 et 65 ans, les femmes suivent les recommandations préconisant la réalisation d'un frottis de dépistage du cancer du col de l'utérus tous les 3 ans.

Impact de la précarité



Les femmes dites précaires sont moins mobilisées dans le dépistage que les femmes non-précaires :

Elles sont **moins nombreuses à avoir réalisé au moins un examen de dépistage dans leur vie**, que ce soit une mammographie de dépistage du cancer du sein ou un frottis de dépistage du cancer du col de l'utérus. Elles sont également **moins nombreuses à suivre les recommandations** préconisant une mammographie tous les deux ans et un frottis tous les trois ans.